

REÇU LE  
05 MARS 2025  
MAIRIE ECHENEVEX

*free*

# DOSSIER D'INFORMATION MAIRIE



*free*  
mobile

OPÉRATEUR : Free Mobile  
CODE SITE : 01153\_004\_01  
ADRESSE DU SITE : BOIS DE CHENAZ, CHEMIN DU MOULIN  
COMMUNE : 01170 ECHENEVEX  
DATE : 25/02/2025

## | RÉFÉRENCES ET DESCRIPTIF DU PROJET

**OPÉRATEUR :** FREE MOBILE  
**COMMUNE :** ECHENEVEX  
**NOM DU SITE :** ECHENEVEX/BOIS DE CHENAZ  
**CODE SITE :** 01153\_004\_01  
**ADRESSE :** BOIS DE CHENAZ, CHEMIN DU MOULIN - 01170 ECHENEVEX  
**TYPE DE SUPPORT :** Pylône autostable  
**PROJET DE :** Nouvelle antenne relais  
**COORDONNÉES GÉOGRAPHIQUES :** X = 885717.02, Y = 2151543.11  
Longitude : 6.046945, Latitude : 46.303329

## | CONTACT FREE MOBILE

**NOM :** Enrique TORRES  
Responsable des Relations avec les Collectivités Territoriales  
**E-MAIL :** etorres@iliad-free.fr  
**ADRESSE :** Free Mobile  
16 rue de la Ville l'Évêque  
75008 Paris

## | SOMMAIRE

1. Synthèse et motivation du projet .....	4
2. Descriptif détaillé du projet et des installations .....	4
3. Calendrier indicatif du projet .....	7
4. Adresse et coordonnées de l'emplacement de l'installation .....	7
5. Plan de situation à l'échelle .....	8
6. Plan de cadastre .....	9
7. Photographies du lieu d'implantation et photomontage avant/après .....	10
8. Déclaration ANFR .....	13
9. Plans du projet .....	14
10. Éléments relatifs à l'installation d'un périmètre de sécurité .....	20
11. Documents pédagogiques élaborés par l'Etat .....	20
12. Engagements de Free Mobile au titre de la protection et de la santé .....	21
13. Engagements de Free Mobile au titre de la transparence .....	22



13P060000J0000110413

## **1. Synthèse et motivation du projet**

**En tant que titulaire de licences 3G, 4G et 5G, Free Mobile est soumis à des obligations nationales qui concernent notamment la couverture de la population, la qualité de service et sa disponibilité, le paiement de redevances, la fourniture de certains services ainsi que la protection de la santé et de l'environnement.**

**Free Mobile est notamment impliquée dans le programme national de résorption des zones blanches** ainsi que dans l'ensemble des programmes de couverture ciblée mis en place en partenariat avec les pouvoirs publics et les collectivités locales.

La couverture des territoires en services de communications et services mobiles est adaptée à la réalité des usages et permet aux territoires d'apporter à leurs administrés les moyens de communications indispensables à leur vie personnelle et professionnelle.

**Ainsi, Free Mobile travaille continuellement à répondre aux attentes des abonnés et collectivités et contribuer à l'aménagement numérique des territoires et sa pérennité en anticipant les évolutions des besoins et usages.**

Le déploiement et le fonctionnement des antennes-relais est strictement encadré par la loi. Le spectre de fréquences accessibles par l'opérateur est réglementé et fait l'objet d'autorisations assorties d'obligations réglementaires.

Chaque nouvelle antenne ou modification doit faire l'objet d'une autorisation d'émettre dans une bande de fréquences donnée de la part de l'ANFR avant d'être mise en service. L'ANFR vérifie notamment que les seuils sanitaires d'exposition du public aux rayonnements électromagnétiques sont respectés.

## **2. Descriptif détaillé du projet et des installations**

### **Descriptif du projet**

Dans le cadre du projet décrit dans ce dossier, Free Mobile projette l'installation d'antennes relais émettant sur les bandes de fréquences 700/900/1800/2100/2600MHz pour contribuer à la couverture de votre commune en 3G, 4G et 5G sur un pylône existant.

### **Caractéristiques d'ingénierie**

<b>Nombre d'antennes</b>	<b>Existantes : 0</b>	<b>À ajouter : 3</b>	<b>À modifier : 0</b>
<b>Type</b>		Panneau	
<b>Technologies</b>		3G / 4G / 5G	
<b>Azimuths (S1/S2/S3)</b>		30° 180° 300°	

Antennes

Azimut	Technologie Bande de fréquence	Hauteur Support / sol	Hauteur Support / NGF <sup>(1)</sup>	HBA <sup>(2)</sup> / sol	HBA NGF	HMA <sup>(3)</sup> / sol	HMA / NGF	PIRE (dbW)	PAR (dbW)	Tilt
30°	<b>4G</b> 700 MHz	40.42 m	602.42 m	31.5 m	593.5 m	32.9 m	594.9 m	31	28.85	6°
	<b>5G</b> 700 MHz	40.42 m	602.42 m	31.5 m	593.5 m	32.9 m	594.9 m	31	28.85	6°
	<b>3G</b> 900 MHz	40.42 m	602.42 m	31.5 m	593.5 m	32.9 m	594.9 m	29	26.85	6°
	<b>4G</b> 1800 MHz	40.42 m	602.42 m	31.5 m	593.5 m	32.9 m	594.9 m	33	30.85	4°
	<b>4G</b> 2100 MHz	40.42 m	602.42 m	31.5 m	593.5 m	32.9 m	594.9 m	33	30.85	4°
	<b>4G</b> 2600 MHz	40.42 m	602.42 m	31.5 m	593.5 m	32.9 m	594.9 m	33	30.85	4°
180°	<b>4G</b> 700 MHz	40.42 m	602.42 m	31.5 m	593.5 m	32.9 m	594.9 m	31	28.85	6°
	<b>5G</b> 700 MHz	40.42 m	602.42 m	31.5 m	593.5 m	32.9 m	594.9 m	31	28.85	6°
	<b>3G</b> 900 MHz	40.42 m	602.42 m	31.5 m	593.5 m	32.9 m	594.9 m	29	26.85	6°
	<b>4G</b> 1800 MHz	40.42 m	602.42 m	31.5 m	593.5 m	32.9 m	594.9 m	33	30.85	4°
	<b>4G</b> 2100 MHz	40.42 m	602.42 m	31.5 m	593.5 m	32.9 m	594.9 m	33	30.85	4°
	<b>4G</b> 2600 MHz	40.42 m	602.42 m	31.5 m	593.5 m	32.9 m	594.9 m	33	30.85	4°
300°	<b>4G</b> 700 MHz	40.42 m	602.42 m	31.5 m	593.5 m	32.9 m	594.9 m	31	28.85	6°
	<b>5G</b> 700 MHz	40.42 m	602.42 m	31.5 m	593.5 m	32.9 m	594.9 m	31	28.85	6°
	<b>3G</b> 900 MHz	40.42 m	602.42 m	31.5 m	593.5 m	32.9 m	594.9 m	29	26.85	6°
	<b>4G</b> 1800 MHz	40.42 m	602.42 m	31.5 m	593.5 m	32.9 m	594.9 m	33	30.85	4°
	<b>4G</b> 2100 MHz	40.42 m	602.42 m	31.5 m	593.5 m	32.9 m	594.9 m	33	30.85	4°
	<b>4G</b> 2600 MHz	40.42 m	602.42 m	31.5 m	593.5 m	32.9 m	594.9 m	33	30.85	4°

<sup>(1)</sup>NGF = nivellement général de la France

<sup>(2)</sup>HBA = hauteur bas d'antenne

<sup>(3)</sup>HMA = hauteur milieu d'antenne

<sup>(4)</sup> sans tenir compte de la variabilité des faisceaux

**Azimut** : orientation de l'antenne par rapport au nord géographique

**PIRE** (Puissance Isotrope Rayonnée Equivalente) : puissance qu'il faudrait appliquer à une antenne isotrope pour obtenir



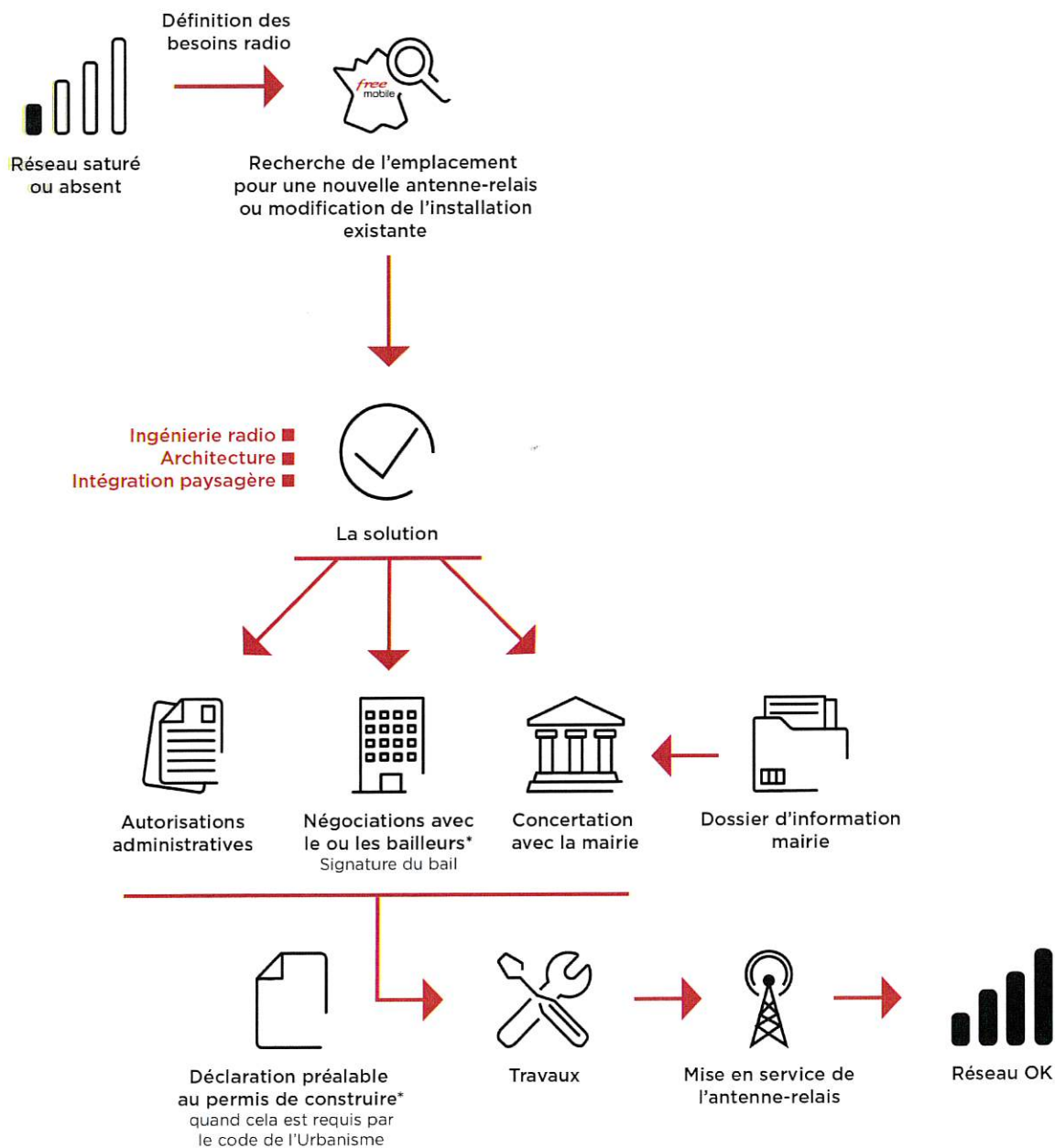
le même champ dans la direction où la puissance émise est maximale

**PAR** (Puissance Apparente Rayonnée) : puissance calculée en référence à une émission produite par une antenne dipôle idéale

Conformément aux dispositions de l'article 1er de la loi du 9 février 2015 relative à la sobriété, à la transparence, à l'information et à la concertation en matière d'exposition aux ondes électromagnétiques, Free Mobile s'engage à respecter les valeurs limites des champs électromagnétiques telles que définies par le décret du 3 mai 2002.

### Phases de déploiement du projet

L'installation d'une antenne-relais est un projet qui dure de 18 à 24 mois.



\*Si nécessaire

### **3. Calendrier indicatif du projet**

Remise du dossier d'Information (TO)	Février 2025
Début des travaux (prévisionnel)	Juin 2025
Mise en service (prévisionnel)	Juin 2025

Après construction du site et installation de l'énergie et transmission, l'insertion technique du site dans le réseau peut être entreprise.

L'allumage d'un site suit une procédure rigoureuse, assurant plusieurs vérifications entre exploitation et radio.

### **4. Adresse et coordonnées de l'emplacement de l'installation**

#### **Adresse**

BOIS DE CHENAZ, CHEMIN DU MOULIN  
01170 ECHENEVEX

#### **Coordonnées**

##### **Lambert II étendu**

X = 885717.02  
Y = 2151543.11

##### **WGS 84**

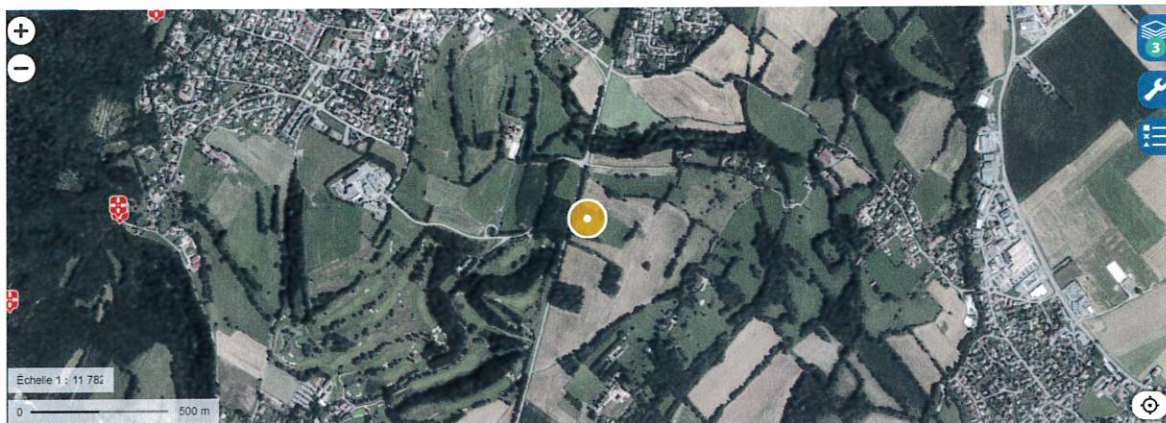
Longitude : 6.046945  
Latitude : 46.303329



13P060000J0000110613

## **5. Plan de situation à l'échelle**

### **Localisation de l'installation**



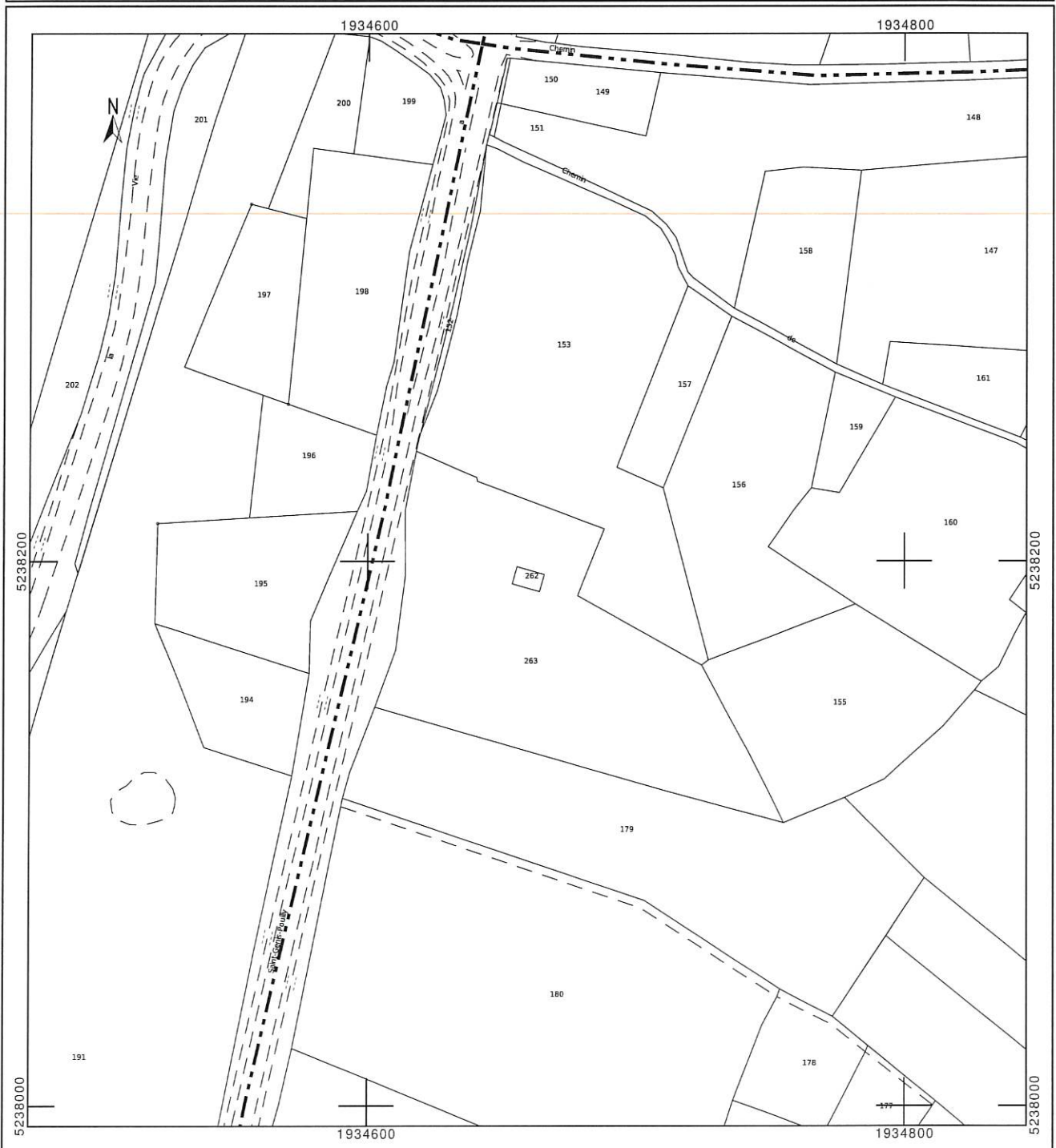
**Description des ouvrants (fenêtres, balcons, portes) situés à moins de 10 mètres, sur le linéaire de façade concerné**

SO



## 6. Plan de cadastre

Département : AIN	DIRECTION GÉNÉRALE DES FINANCES PUBLIQUES ----- EXTRAIT DU PLAN CADASTRAL -----	Le plan visualisé sur cet extrait est géré par le centre des impôts foncier suivant : BOURG-EN-BRESSE PTGC Ain 5 rue de la Grenouillère 01012 01012 BOURG EN BRESSE Cedex tél. 04 74 45 86 00 -fax 04 74 45 86 08 ptgc.ain@dgfip.finances.gouv.fr
Commune : ECHENEVEX		
Section : AL Feuille : 000 AL 01		Cet extrait de plan vous est délivré par :
Échelle d'origine : 1/2000 Échelle d'édition : 1/2000		cadastre.gouv.fr
Date d'édition : 25/02/2025 (fuseau horaire de Paris)		
Coordonnées en projection : RGF93CC46 ©2022 Direction Générale des Finances Publiques		



EL701L0000FR000090461



## 7. Photographies du lieu d'implantation et photomontage avant/après

SO

### Prises de vue



Prise de vue n°1

Etat avant :



Etat après :



139040000J0000110813

**Prise de vue n°2**

**Etat avant :**



**Etat après :**



## 8. Déclaration ANFR

Le projet fera l'objet d'une déclaration ANFR selon les points ci-dessous. Grâce à ces éléments, l'ANFR gère l'attribution des fréquences aux divers émetteurs et veille au respect de la réglementation.

1. Conformité de l'installation aux règles du guide DR 17\* de l'ANFR ?

oui  non

\* Guide technique ANFR DR17 modélisation des sites radioélectriques et des périmètres de sécurité pour le public.

2. Existence d'un périmètre de sécurité\*\* balisé accessible au public

oui  non

\*\* Périmètre de sécurité : zone au voisinage de l'antenne dans laquelle le champ électromagnétique peut-être supérieur au seuil du décret ci-dessous.

3. Le champ électrique maximum qui sera produit par la station objet de la demande sera-t-il inférieur à la valeur de référence du décret n° 2002-775 du 3 mai 2002 en dehors de l'éventuel périmètre de sécurité ?

oui  non

4. Présence d'établissements particuliers (établissements scolaires, crèches, établissements de soins) de notoriété publique visé par l'article 5 du décret n° 2002-775 du 3 mai 2002 situés à moins de 100 mètres de l'antenne

oui  non



139060000JJ0000110913

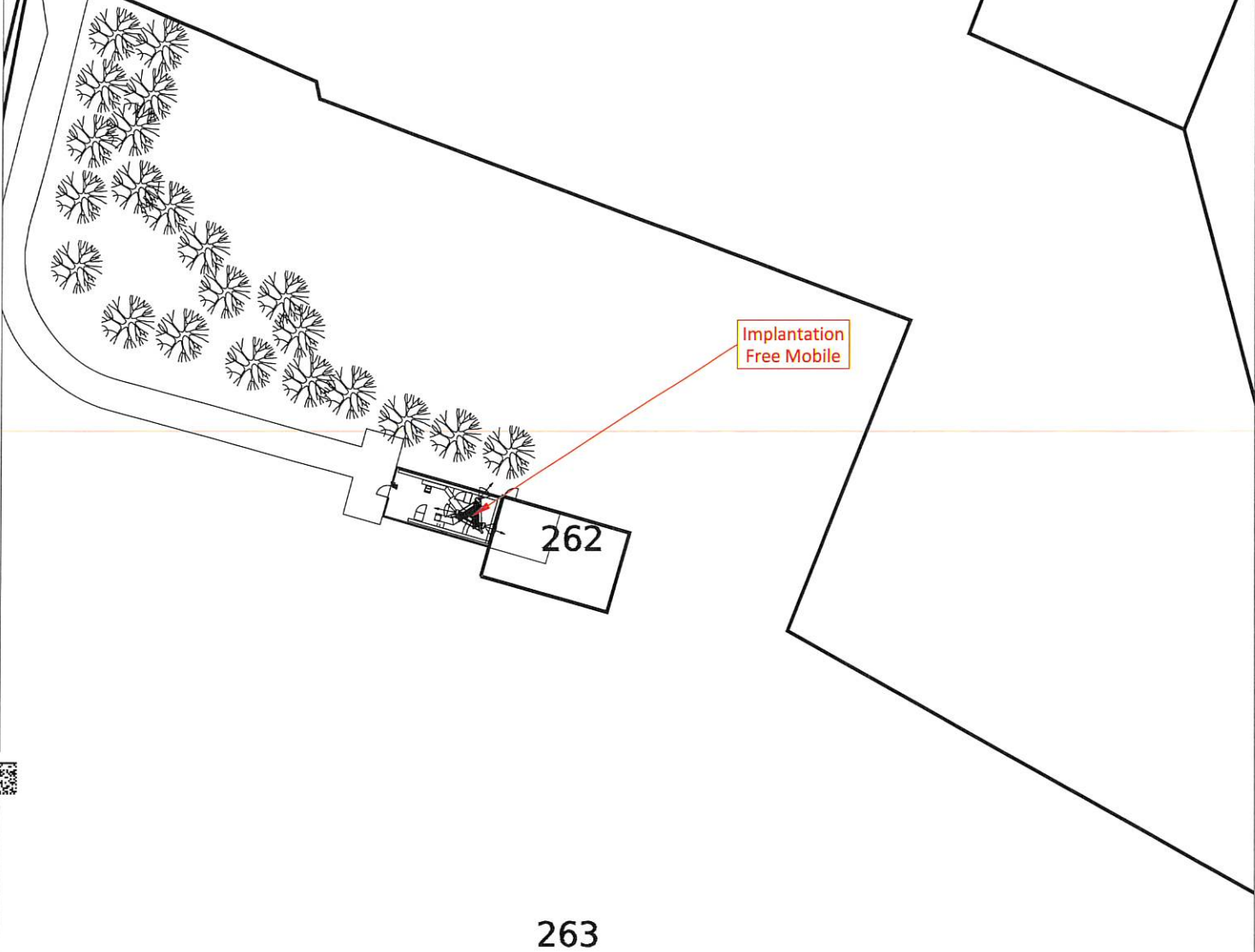
**9. Plans du projet**

NOMENCLATURE		
FOLIO	DESIGNATION FOLIO	PRESENCE FOLIO
00	NOMENCLATURE	OK
01	PLAN DE MASSE	OK
02	PLAN D'IMPLANTATION EXISTANT	OK
03	PLAN D'IMPLANTATION PROJET	OK
04	PLAN D'ELEVATION EXISTANT	OK
05	PLAN D'ELEVATION PROJET	OK

GRILLE D'EVOLUTION				
INDICE	DATE	DESSINATEUR	DESIGNATION	NOM ENTREPRISE
A	25/02/2025	M. GUILLON	EMISSION ORIGINALE	FREE-MOBILE

N° FOLIO : 00	FRA00100064	ID : 01153_004_01
<b>free mobile</b>	Lieu-dit Bois de Chenaz - Route de la Vie Chenaille	INDICE : A
	01170 ECHENEVEX	<b>free mobile</b>
	NOMENCLATURE	
DOSSIER : DIM	FICHER : 01153_004_01_DIM	25/02/2025

free



Implantation  
Free Mobile

262

263

Éch. : 1/500



N° FOLIO : 01

FRA00100064

ID : 01153\_004\_01

free  
mobile

Lieu-dit Bois de Chenaz - Route de la Vie Chenaille

INDICE : A

01170 ECHENEVEX

PLAN DE MASSE

free mobile

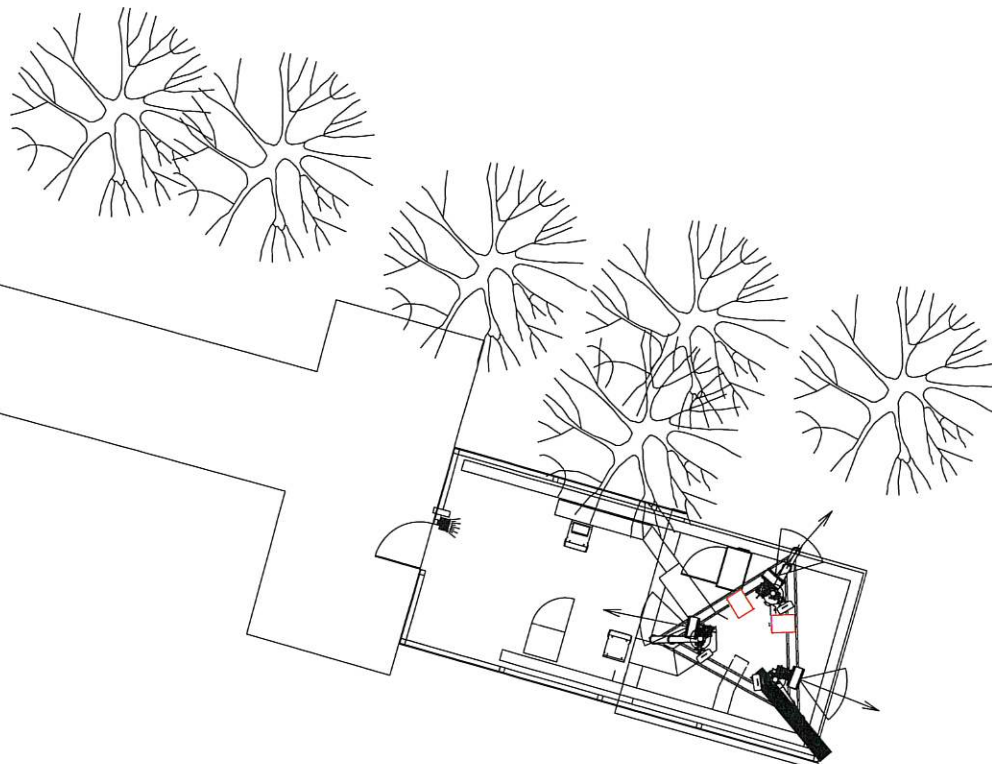
DOSSIER : DIM

FICHER : 01153\_004\_01\_DIM

25/02/2025



13F060000J0000111013



Ech: 1/150



NGF  
562m  
±0.00

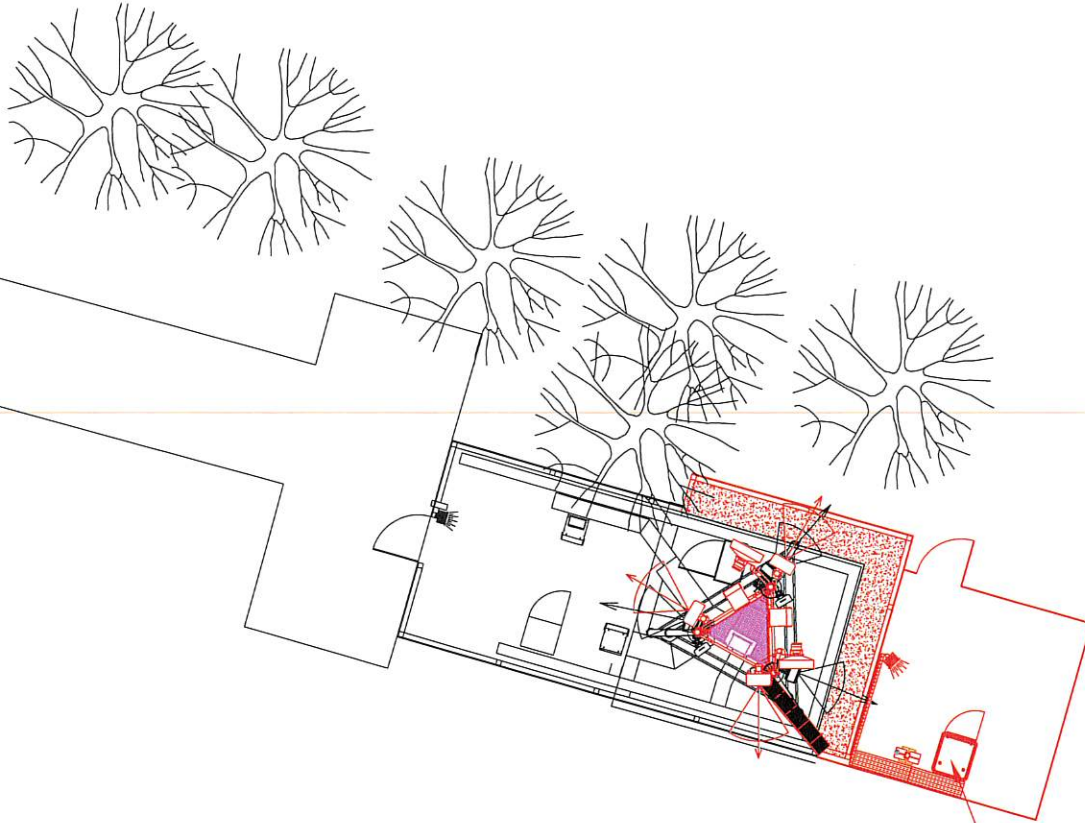
N° FOLIO : 02	FRA00100064	ID : 01153_004_01
<b>free mobile</b>	Lieu-dit Bois de Chenaz - Route de la Vie Chenaille	INDICE : A
	01170 ECHENEVEX	<b>free mobile</b>
	PLAN D'IMPLANTATION EXISTANT	
DOSSIER : DIM	FICHER : 01153_004_01_DIM	25/02/2025



free

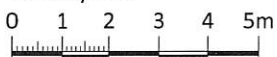


ANTENNES Ht : 2.80m				Faisceaux Hertziens		
SECTEUR	AZIMUT	HBA	HMA	N°	Ø	HMA
1	30°	31.50m	32.90m	1	70	35.25m
2	180°	31.50m	32.90m	2	70	35.25m
3	300°	31.50m	32.90m			



Zone Technique Free-Mobile

Ech: 1/150



NGF  
562m  
±0.00

N° FOLIO : 03

FRA00100064

ID : 01153\_004\_01

free  
mobile

Lieu-dit Bois de Chenaz - Route de la Vie Chenaille

INDICE : A

01170 ECHENEVEX

PLAN D'IMPLANTATION PROJET

free mobile

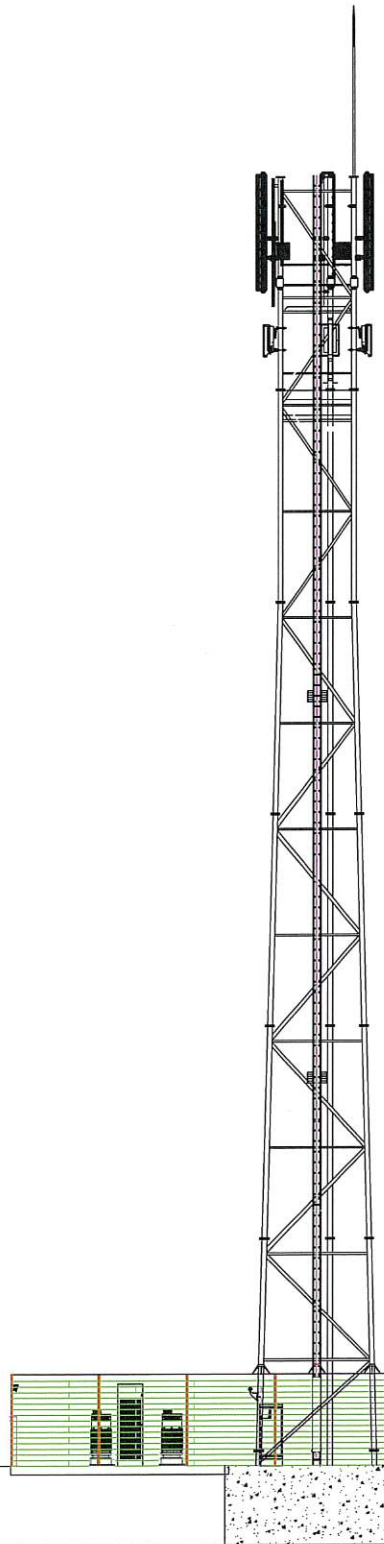
DOSSIER : DIM

FICHER : 01153\_004\_01\_DIM

25/02/2025

13F060000J000011113

free





Ech: 1/175

0 1 2 3 4 5m

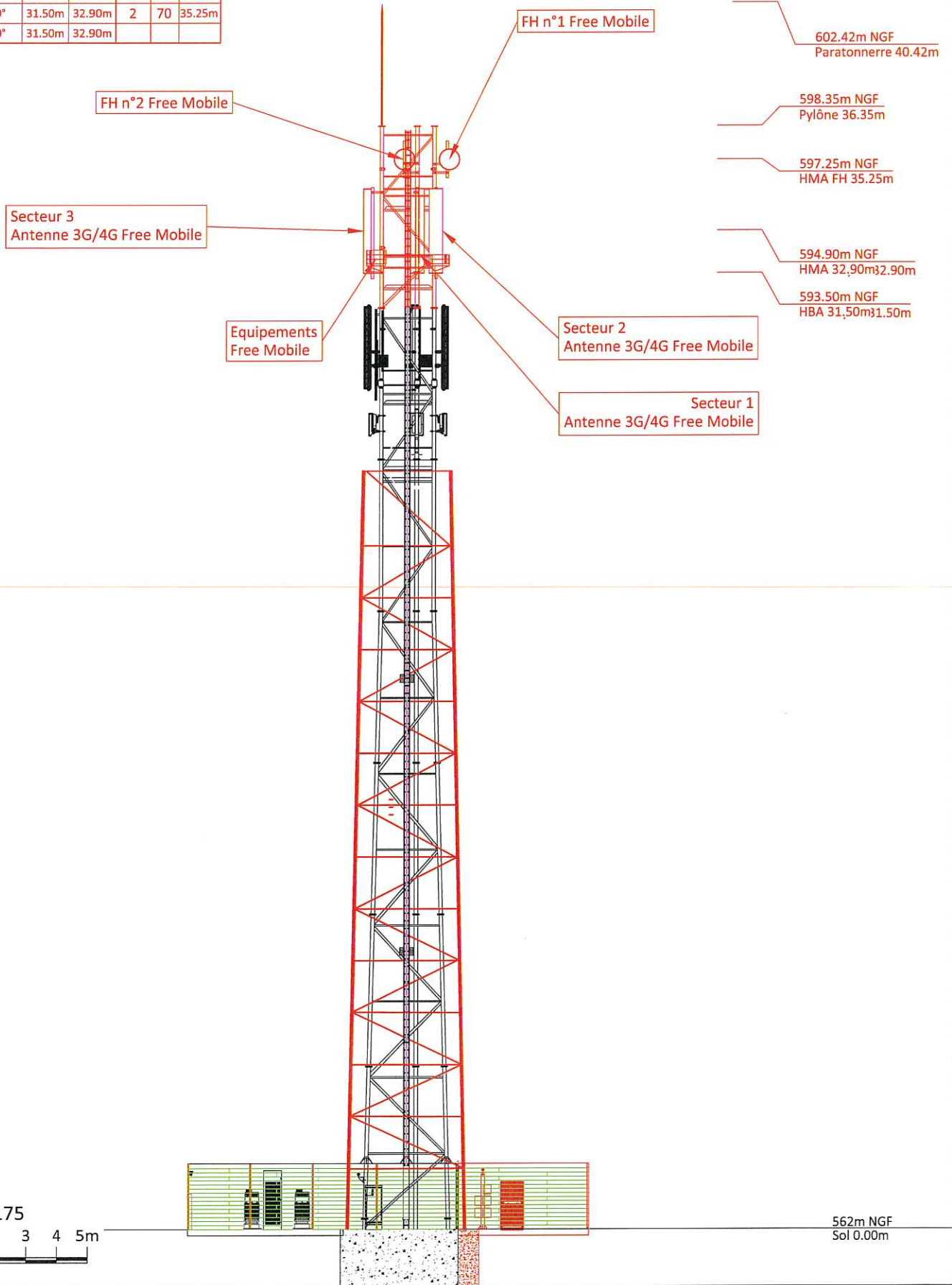
596.35m NGF  
Paratonnerre 34.35m

592.35m NGF  
Pylône 30.35m

562m NGF  
Sol 0.00m

N° FOLIO : 04	FRA00100064	ID : 01153_004_01
	Lieu-dit Bois de Chenaz - Route de la Vie Chenaille	INDICE : A
	01170 ECHENEVEX	
	PLAN D'ELEVATION EXISTANT	
DOSSIER : DIM	FICHER : 01153_004_01_DIM	25/02/2025

ANTENNES Ht : 2.80m				Faisceaux Hertziens		
SECTEUR	AZIMUT	HBA	HMA	N°	Ø	HMA
1	30°	31.50m	32.90m	1	70	35.25m
2	180°	31.50m	32.90m	2	70	35.25m
3	300°	31.50m	32.90m			



Ech: 1/175



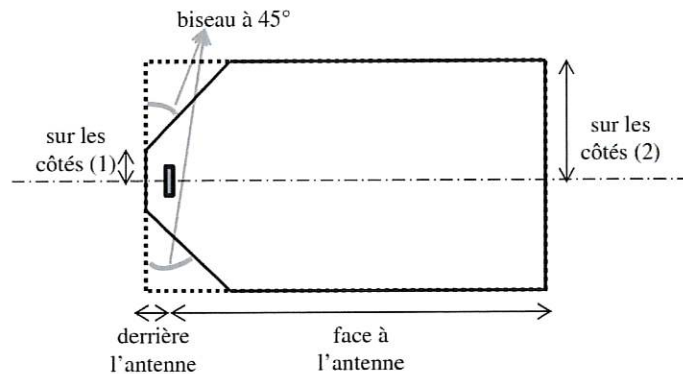
562m NGF  
Sol 0.00m

N° FOLIO : 05	FRA00100064	ID : 01153_004_01
<b>free mobile</b>	Lieu-dit Bois de Chenaz - Route de la Vie Chenaille	INDICE : A
	01170 ECHENEVEX	<b>free mobile</b>
DOSSIER : DIM	PLAN D'ELEVATION PROJET	
FICHER : DIM	01153_004_01_DIM	25/02/2025

13P060000J000011213

## 10. Éléments relatifs à l'installation d'un périmètre de sécurité

Exemple à titre indicatif de périmètre de sécurité autour de l'antenne pour le grand public :

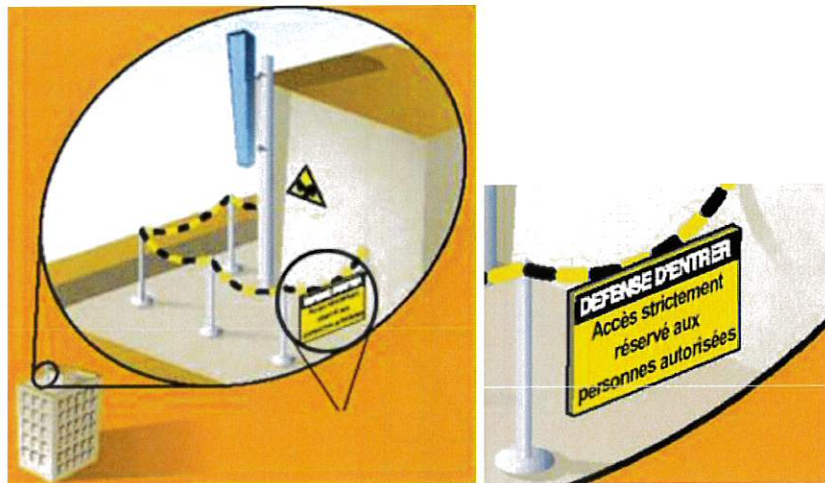


Périmètre de Sécurité pour des antennes de macro-cellule sur terrasse  
 Source : Guide Technique - ANFR/DR 17-6

Conformité au guide technique de l'ANFR :

<https://www.anfr.fr/fileadmin/mediatheque/documents/5G/consultation/consultation-5G-Guide-perimetres-securite.pdf>

Exemple de balisage :



## 11. Documents pédagogiques élaborés par l'Etat

### Sites Internet

Site gouvernemental	<a href="http://www.radiofrquences.gouv.fr">www.radiofrquences.gouv.fr</a>
Sites de l'Agence Nationale des Fréquences	<a href="http://www.anfr.fr">www.anfr.fr</a> <a href="http://www.cartoradio.fr">www.cartoradio.fr</a> <a href="https://5g.anfr.fr/">https://5g.anfr.fr/</a>
Sites de l'Autorité de Régulation des Communications Electroniques et des postes	<a href="http://www.arcep.fr">www.arcep.fr</a>

## Documents pédagogiques de l'Etat

Téléchargeables sur le site gouvernemental [www.radiofrquences.gouv.fr](http://www.radiofrquences.gouv.fr)

Antennes relais de téléphonie mobile	<a href="http://www.radiofrquences.gouv.fr/les-conditions-d-implantation-a16.html">http://www.radiofrquences.gouv.fr/les-conditions-d-implantation-a16.html</a>
Surveiller et mesurer les ondes électromagnétiques	<a href="http://www.radiofrquences.gouv.fr/surveiller-l-exposition-du-public-a95.html">http://www.radiofrquences.gouv.fr/surveiller-l-exposition-du-public-a95.html</a>

## Fiches ANFR

Téléchargeables sur le site [www.anfr.fr](http://www.anfr.fr)

Exposition du public aux ondes: Le rôle des Maires	<a href="https://www.anfr.fr/fileadmin/mediatheque/documents/expace/ANFR-Brochure-exposition-aux-ondes-maires.pdf">https://www.anfr.fr/fileadmin/mediatheque/documents/expace/ANFR-Brochure-exposition-aux-ondes-maires.pdf</a>
Présentation de la 5G	<a href="https://www.anfr.fr/fileadmin/mediatheque/documents/5G/ANFR_5G.pdf">https://www.anfr.fr/fileadmin/mediatheque/documents/5G/ANFR_5G.pdf</a>
Vidéos pédagogiques sur les ondes	<a href="https://www.anfr.fr/anfr/lanfr-academie">https://www.anfr.fr/anfr/lanfr-academie</a>

## Rapports des Autorités scientifiques et sanitaires

### Rapport et Avis de l'Agence Française de Sécurité Sanitaire de l'Environnement et du Travail (ANSES ex AFSSET), 15 octobre 2013, Mise à jour de l'expertise « radiofréquences et santé »

L'ANSES actualise l'état des connaissances qu'elle a publié en 2009. L'ANSES maintient sa conclusion de 2009 sur les ondes et la santé et indique que «*cette actualisation ne met pas en évidence d'effets sanitaires avérés et ne conduit pas à proposer de nouvelles valeurs limites d'exposition de la population*»

## 12. Engagements de Free Mobile au titre de la protection et de la santé

Free Mobile, exploitant un réseau de télécommunications tel que défini au 2° de l'article 32 du code des postes et télécommunications, certifie que, en dehors du périmètre de sécurité mentionné sur plan et balisé sur le site, les références de valeurs d'exposition aux champs électromagnétique suivantes, et fixées dans le décret n°2002-775 du 3 mai 2002 sont respectées.

Free Mobile s'engage à appliquer les règles de signalisation et de balisage des périmètres de sécurité qui lui sont propres dans les zones accessibles au public.

**Free Mobile s'engage à respecter les seuils maximaux réglementaires contraignants** en France conformément aux dispositions du décret **2002-775 du 3 mai 2002**. Ces seuils réglementaires, établis sur avis de l'ANSES, permettent d'assurer une protection contre les effets établis des champs électromagnétiques radiofréquences. A l'image de la grande majorité des pays membres de l'Union européenne, celles-ci sont issues de la recommandation du Conseil de l'Union européenne 1999/519/CE du 12 juillet 1999 relative à l'exposition du public aux champs électromagnétiques et conformes aux recommandations de l'OMS (Organisation mondiale de la santé).

**Ce seuil, a été fixé par le Gouvernement sur la base des avis de l'Anses** (Agence nationale



de sécurité sanitaire de l'alimentation, de l'environnement et du travail). **En tout état de cause, Free Mobile s'est toujours engagé à se conformer continuellement à toute éventuelle modification de la réglementation.**

*Valeurs limites d'exposition du public aux champs électromagnétiques (décret 2002-775 du 3 mai 2002)*

	<b>700 MHz</b>	<b>800 MHz</b>	<b>900 MHz</b>	<b>1,8 GHz</b>	<b>2,1 GHz</b>	<b>2,6 GHz</b>	<b>3,5 GHz</b>
Valeur limite d'exposition (V/m)	36	39	41	58	61	61	61

**Pour garantir une sécurité maximale, ce seuil de référence a été établi de façon à garantir au niveau du public un DAS (débit d'absorption spécifique) corps entier inférieur à 0,08W/kg. Ce niveau de DAS est obtenu en appliquant un coefficient diviseur de 50 sur la mesure en deçà de laquelle aucun effet biologique n'a été observé expérimentalement.**

L'Agence nationale des Fréquences (ANFR) est la garante du respect de cette réglementation. En particulier, elle délivre une autorisation pour tout projet d'installation d'un site radio électrique dans le cadre de la procédure de la commission des sites et servitudes radioélectrique (COMSIS). Une antenne ne peut émettre sans cette autorisation.

### **13. Engagements de Free Mobile au titre de la transparence**

**Free Mobile met en œuvre** depuis plusieurs années un processus opérationnel de déploiement de ses sites selon les règles de **transparence et d'application du principe de sobriété de l'exposition électromagnétique découlant de la loi Abeille de 2015 et repris dans le code des communications électroniques.**

Free Mobile s'engage à informer le maire ou le président du groupement de communes de la date effective des travaux d'implantation de la nouvelle installation radioélectrique concernée ainsi que de la date prévisionnelle de mise en service de cette installation.

**Des mesures d'information préalable des maires et de concertation sur les ondes existent en France depuis plus de 15 ans.** L'Association des Maires de France et les opérateurs ont ainsi établi en 2006, un « Guide des relations entre opérateurs et communes » (GROC) veillant à ce que chaque nouveau projet d'antenne dans une commune fasse l'objet d'une information préalable du maire. Free Mobile s'engage à suivre ce guide.